

3^{ème}

PROGRAMME

Salon SILVER ÉCONOMIE en Ruralité

Vendredi 21 septembre 2018
de 9h à 20h - Mairie de LA RÉOLE (Gironde)

E-SANTÉ & HABITAT SENIORS
EN RURALITÉ

SOIRÉE SPÉCIALE TÉLÉMÉDECINE
Jeudi 20 septembre 2018
de 19h à 21h
Mairie de LA RÉOLE



ACCÈS LIBRE
ET GRATUIT
Inscriptions aux
tables rondes
conseillées

JEUDI 20 SEPTEMBRE 2018

SOIRÉE SPÉCIALE **TÉLÉMÉDECINE**

à destination des professionnels de santé, du médico-social,
du social et des élus.



INAUGURATION DU SALON
PAR LES ÉLUS ET LES PARTENAIRES DU TERRITOIRE

de 18h
à 19h

COMMENT LA TÉLÉMÉDECINE RENFORCE LA PRÉSENCE DES MÉDECINS DANS LES SECTEURS RURAUX ?

ESEA - E-Santé En Action

Les aménagements et équipements numériques nécessaires
pour le développement de la télémédecine.

de 19h
à 19h30

EXPÉRIENCES

Animatrices : **Solange Ménival**, Déléguée à la SILVER ECONOMIE, Pôle Territorial
Sud Gironde et **Alexandra Struk**, Directrice Projets « Agir pour la Télémédecine »

Le montage du projet du Pôle de Santé et du centre de télémédecine à Bergerac.
Mélanie Volpato-Collier* ou **Céline Brazzoroto***- ARS Nouvelle Aquitaine.

de 19h30
à 21h

Le centre de télémédecine à l'EHPAD de La Madeleine à Bergerac.
Sylvain Connangle, Directeur de l'EHPAD

L'usage de la télémédecine au sein de la Maison
de Santé Rurale Pluridisciplinaire de Saint-Pardoux la Rivière.
Docteur Philippe Farudja*

ANIMATIONS TOUTE LA JOURNÉE

Lieu : Parking de la Mairie

de 9h
à 18h

RESANTÉ-VOUS - Serious Game sur la simulation de la presbycousie

Dôme Numérique de Proxisanté

APIBUS de Proxisanté

Ella Car de Gironde Habitat

GHP Aquitaine : Découvrez les aides techniques à l'autonomie

Calyxis : Passez plusieurs tests de simulation de vieillissement



de 9h
à 18h

Zone EXPOSANTS

Habitat : HABITATS DES POSSIBLES, SIPHEM, ALOGIA, CAUE GIRONDE, LES ARTISANS À DOMICILE GIRONDE, LOGÉVIE

Santé et Médico Social : AG2R LA MONDIALE, DÉPARTEMENT DE LA GIRONDE, ESEA, CO-ACTIS SANTÉ, NOMADEEC

Transport : MOBILITÉ SERVICE, AUTOMOBILITÉ, T-CAP

Bien-être : Z-VIOLYNE, FÉDÉRATION GYM VOLONTAIRE, ARÔMAGE

Autonomie et Maintien à Domicile : SANTECH, HOME ASSIT, REV'LIM, SYMBIO SYSTEM, PHARMAGEST, INFLEXSYS, TAVIE, BLUELINEA, IRIS ASSISTANCE, MODULIX, ERGOTOME, SPB COURTIER ASSURANCES POUR VOTRE REGARD, INFLEXSYS

Présentation des exposants : Matin 10h10-10h40 / Après-midi 15h30-16h15

Lieu : Salle Marc Morell

VENDREDI MATIN

Bien Vieillir dans la Cité : l'exemple de la maladie d'Alzheimer

CONFÉRENCE D'OUVERTURE - Salle des conférences -

Pr. Jean-François DARTIGUES

Chercheur membre de l'équipe psychoépidémiologie du vieillissement et des maladies chroniques à l'INSERM.

de 9h15
à 10h

Présentation des exposants : 10h10-10h40

Lieu : Salle Marc Morell

TABLE RONDE N°1

Bien Vieillir grâce à la E-Santé - « L'abrégé Expliqué »

Le rôle clé de la relation coordonnée entre acteurs

L'outil au sein de la relation professionnelle

- Salle des conférences -

Animateur : Gaël Lebrun, Chef de projet Télémedecine, GCS Rives de Garonne

Intervenants :

ESEA - E-SANTÉ EN ACTION - Catriona Raboutet, Responsable d'agence Bordeaux ESEA

Définitions de la E-Santé et présentation des solutions et services améliorant la qualité de la prise en charge des patients et des parcours de soins développés par ESEA (PAACO...)

Aspects juridiques et confidentialité dans la gestion des données patients.

ARS NOUVELLE AQUITAINE - Caroline Almarcha, Inspectrice de l'action sanitaire et sociale, Pôle territorial de santé SUD

Exercice coordonné et coopération entre professionnels de santé :

Équipes de soins primaires (ESP), maisons de santé pluri professionnelle (MSP), communautés professionnelles territoriales de santé (CPTS), protocole de coopération.

MAISON DE SANTÉ DU RÉOLAIS - Dr. Bernard Dulaurans

Quel projet de télémedecine à La Réole ?

GÉRALDINE GOULINET-FITE - DOCTORANTE

en sciences de l'information et de la communication

Les dimensions du numérique du care à domicile pour le suivi des personnes âgées, l'exemple du réseau Escale Santé

NOMADEEC - Stéphanie Dulout

Nomadeec® est la première solution d'examen mobile, intégrée et communicante pour tous les professionnels de santé intervenant en situation extra-hospitalière.

CONFERENCE DE PRESSE - Dôme Numérique -

Présence SUD OUEST ECO

Découverte de l'outil Dôme

Témoignages d'artisans sur la formation au marché de la SILVER ECONOMIE

Nathalie Laporte, Présidente de la CHAMBRE DES MÉTIERS

ET DE L'ARTISANAT INTERDÉPARTEMENTALE - Délégation Gironde.

Témoignage de **Bruno Marty**, MAIRE DE LA RÉOLE

Le projet de la Fabrikatoits, un exemple de politique d'aménagement public.

Témoignage de **Matthieu Rouveyre**, Vice-Président en charge de la citoyenneté, relation avec les usagers, communication et accès numériques. DÉPARTEMENT DE LA GIRONDE.

Expérimentation de service public dite « E-assistance ».

de 10h45
à 12h

de 12h15
à 13h

VENDREDI APRÈS-MIDI

de 13h
à 17h

2 FORMATIONS **TÉLÉMÉDECINE**

Validantes DPC (Développement Professionnel Continu)



L'Accident Vasculaire Cérébral

Intervenant : **Docteur François ROUANET**
Cellule Coordination AVC CHU de Bordeaux
Salle du Conseil Municipal

Les Plaies Chroniques des patients âgés

Intervenant : **Professeure Nathalie SALLES**
Responsable Médecine Gériatrique CHU de Bordeaux
Salle de la médiathèque

Temps de formation : 4 heures

TABLE RONDE N°2

de 14h
à 15h30

RESTER VIVRE EN RURALITÉ

De l'importance de l'habitat : solutions, aménagements, individuel ou collectif ?
Le tour de la question.

- Salle des conférences -

Animateur : **Nicolas César**, Journaliste Sud Ouest Eco

Intervenants :

SIPHEM - Maison de l'Habitat Entre-deux-Mers, Jean-Marc Fraïche, Directeur.

CLIC Sud Gironde - Centre Local d'Informations et de Coordination Gérontologie,
Jérôme Lemoine, Directeur.

GIRONDE HABITAT - Gilles Darrieutort, DGA Territoires.

HABITATS DES POSSIBLES - Laëtitia Bernard, Chargée de mission.

MAIRIE LESTIAC sur GARONNE - Guy Moreno, Maire.

RESANTE-VOUS - Fanny Soum Pouyalet, Docteur en anthropologie et ergothérapeute.

ARTISAN - Christophe Bureau, Electricien.

TABLE RONDE N°3

de 14h
à 15h30

VERS UN CLUSTER SILVER ECONOMIE EN SUD-GIRONDE ?

Les bonnes questions à se poser pour le développement de la Recherche et
l'implantation d'entreprises.

- Salle Marc Morell -

Animateur : **Hervé Dufau**, Responsable Équipe « Santé du futur et Silver Économie »
Agence Développement Innovation Nouvelle Aquitaine.

Introduction :

PÔLE TERRITORIAL SUD GIRONDE - Elodie de la Grange, DGA Économie et Santé.
Les feuilles de route Santé et Silver Économie du Sud Gironde.

Intervenants :

CALYXIS - Sandrine Maillet, Chargée de mission, Département Expérimentation.

LOGEVIE - Sandra Mirailh, Cheffe de projet innovation.

AG2R LA MONDIALE - Ghislaine Nicolas, Chargée de développement - Attachée aux
relations extérieures.

TECHSAP OUEST - Anne Zerkovitz, Secrétaire Générale du Cluster Silver Economie
de Normandie, le living lab TechSap Lab.

PÔLE TERRITORIAL SUD GIRONDE - Isabelle Deheaulme, Animatrice LEADER SUD
GIRONDE, projet de coopération.

ENTREPRISE - Julie Castet, TAVIE, Membre du Cluster TIC Santé.

VENDREDI APRÈS-MIDI

Présentation des exposants : 15h30-16h15

Lieu : Salle Marc Morell

TABLE RONDE N°4

DÉMARCHE QUALITÉ EN RÉSEAU AU SERVICE DE L'ÉCONOMIE ET DE L'EMPLOI SUR UN TERRITOIRE

de 16h30 à 18h

- Salle des conférences -

Animateur : **Nicolas César**, journaliste Sud Ouest Eco

Intervenants :

PROXISANTÉ - Véronique Debande, Directrice.

Association « SOIGNONS-HUMAINS » - Guillaume Alsac, la méthode BUURTZORG.

APAVE - Ariane Binet-Prévost, Business Developer Label HS2, Nouvelle Aquitaine-Occitanie.

PHARMACIE LAMOTHE-LANDERRON - Madame Voltiger, Pharmacienne.

LOGEVIE - Christophe Corrège, Les résidences Logévie HS2 thématiques.

PÔLE TERRITORIAL SUD GIRONDE - Hervé Gillé, Président.

TABLE RONDE N°5

LE LIEN SOCIAL AU CŒUR DE LA SILVER ECONOMIE

de 16h30 à 18h

Les bonnes questions à se poser pour le développement d'une filière pourvoyeuse d'emplois centrés sur le lien humain

- Salle Marc Morell -

Animateur : **Guy Le Charpentier**, ReSanté-You

Intervenants :

TECHSAP OUEST - Anne Zerkovitz, Secrétaire Générale du Cluster Silver Economie de Normandie.

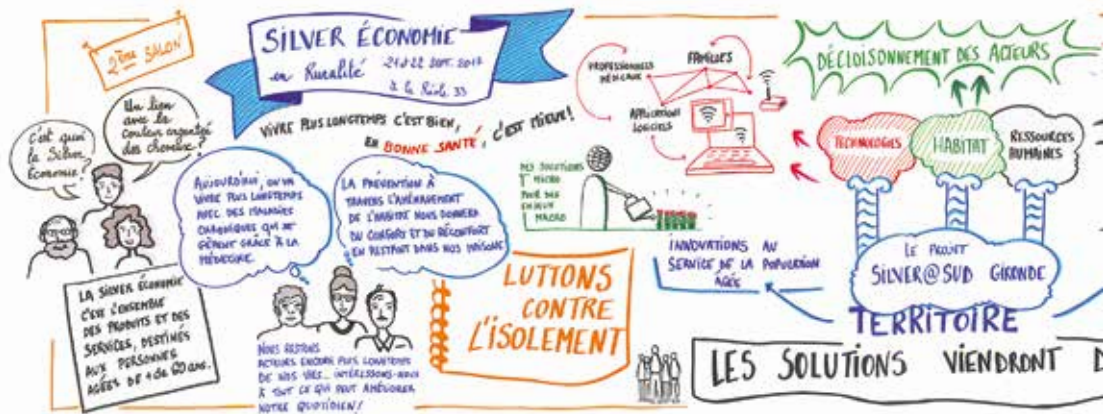
PÔLE CULTURE ET SANTE - Doette Brunet, Projet Quel Talent !

ATELIER LA RENVERSE - Isabelle Lasserre - Chorégraphe intervenant à la résidence Gironde Habitat à Rions.

MONALISA - Jean-Christophe Brutis - Association Les Petits Frères des Pauvres.

DÉPARTEMENT DE LA GIRONDE - La conférence des financeurs - Céline Contardo.

GIRONDE HABITAT - Perrine Ilongo, Animatrice ELLA CAR.



SOIRÉE DU VENDREDI

CONFÉRENCE DE CLÔTURE

de 18h15
à 19h

LA TÉLÉSANTÉ COMME RÉPONSE AUX DÉFIS DU VIEILLISSEMENT ET AUX BESOINS DE SANTÉ

- Salle des conférences -

Madame Ghislaine ALAJOUANINE

Membre Correspondant de l'Institut de France Académie des Sciences Morales et Politiques, Présidente du Haut Conseil Français de la Télésanté, Vice-Présidente SFTAG, Gérontechnologie Société Savante de la Silver Économie.



19h

**EXPRESSION DES ÉLUS SUR L'ENGAGEMENT DU TERRITOIRE
SUD GIRONDE DANS L'HABITAT ET LA E-SANTÉ**, en partenariat
avec AG2R La mondiale, suivie d'un cocktail.



VOUS ÊTES !

SÉNIORS, AIDANTS FAMILIAUX, PROFESSIONNELS DE SANTÉ, ACTEURS SOCIAUX ET MÉDICO-SOCIAUX, ÉLUS, ACTEURS ÉCONOMIQUES.

VENEZ DÉVELOPPER VOTRE RÉSEAU PROFESSIONNEL, DÉCOUVRIR LES DERNIÈRES INNOVATIONS ET ÉCHANGER AVEC DES EXPERTS.

CE SALON EST POUR VOUS !



Informations/Inscriptions :

CLIC Sud Gironde - 05 56 61 53 10 - clicsudgironde@gmail.com

Christelle Lagarde - 05 64 37 17 00 - clagarde.syndicatsudgironde@gmail.com

Élodie de la Grange - 06 76 54 77 52 - ecorivesdegaronne@gmail.com

www.salonsilvereconomie.desimages.fr

www.facebook.com/silvereconomieetsantesudgironde

www.twitter.com/SilverSud33



PARKING SUR LES QUAIS ET DEVANT LA MAIRIE
à 5 minutes à pieds

RESTAURATION
Sur place - En ville (boulangerie et restaurants)

